

## ***PROTOKÓŁ OKRESOWEJ KONTROLI ROCZNEJ***

### ***PRZEGLĄDU PODSTAWOWEGO OBIEKTU MOSTOWEGO***

*Jednostka administracji drogowej*      *Zarząd Dróg Miasta Krakowa*

*Nr protokołu*      *03/2024/EP*

*Numer ewidencyjny (JNI)*      *35018080*

*Nazwa ulicy*      *Lipska - Wielicka wraz z dojazdami (szyby wind oraz klatki schodowe)*

*Rodzaj i nazwa przeszkody*      *tory PKP*




#### WYKONAWCA PRZEGLĄDU

Tytuł, imię i nazwisko	Nr uprawnień budowlanych	Podpis	Data przeprowadzenia przeglądu:
mgr inż. Paweł Kowalewski	PDK/0089/OWOM/11	<i>Paweł Kowalewski</i>	21.03.2024

PROTOKÓŁ OKRESOWEJ KONTROLI ROCZNEJ / PIĘCIOLETNIEJ*														03/2024/EP		
PRZEGLĄDU PODSTAWOWEGO / ROZSZERZONEGO* OBIEKTU MOSTOWEGO																
Dane identyfikacyjne obiektu																
1	Numer ewidencyjny (JNI)	35018080						5	JAD				ZDM Kraków			
2	Nazwa ulicy	Lipska -Wielicka wraz z dojazdami (szy						6	Długość obiektu				461 m			
3	Rodzaj i nazwa przeszkody	tory PKP						7	Szerokość całkowita obiektu							
4	Materiał konstrukcji nosnej	beton sprężony						8	Nośność							
STAN TECHNICZNY OBIEKTU														EKSPERTYZA		
Lp.	Element	Kod rodzaju uszkodzeń												Ocena stanu	Potrzeba wykonania**	Tryb wykonania
1	Nasypy i skarpy	NB	OB	RB	CB	UK	UB	KZ						3	NIE	-
2	Dojazdy w obrębie skrzydeł	NM	RM											4	NIE	-
3	Nawierzchnia jezdni (torowisko)	NB	NM	RM	UM	WM								4	NIE	-
4	Nawierzchnia chodników, krawężniki	NM	RM											4	NIE	-
5	Balustrady, bariery ochronne, osłony	NM	NS	RM	AS	KS								4	NIE	-
6	Belki podporęczowe, gzymsy	NM	RB											5	NIE	-
7	Urządzenia odwadniające	NM	NS	LS	CM									4	NIE	-
8	Izolacja pomostu													5	NIE	-
9	Konstrukcja pomostu	NB	OB											4	NIE	-
10	Konstrukcja dźwigarów głównych	NB	OB	RB										4	NIE	-
11	Łożyska	NS												4	NIE	-
12	Urządzenia dylatacyjne	NG	DG	UM	PG									3	NIE	-
13	Przyczółki	NB	OB	RB	CB									4	NIE	-
14	Filary	NB	RB	OB										3	NIE	-
15	Koryto rzeki, przestrzeń podmostowa	NT												5	NIE	-
16	Przeguby													-	-	-
17	Konstrukcje oporowe, skrzydełka	NB	PB											4	NIE	-
18	Urządzenia ochrony środowiska	NM	NS	RM	KS	RB								3	NIE	-
19	Zakotwienia cięgien	NS	KS	AS										4	NIE	-
20	Cięgna	NS												5	NIE	-
21	Urządzenia obce	NS	NS	AS	KS	LS								4	NIE	-
Stan pogody: SUCHO		Ocena średnia obiektu												4.00		
Temperatura: + 15oC		OCENA CAŁEGO OBIEKTU												3.50		
Uszkodzenia zagrażające bezpieczeństwu ruchu publicznego (opis uszkodzeń):																
Nie stwierdzono																
Uszkodzenia zagrażające katastrofą budowlaną (opis uszkodzeń):																
Nie stwierdzono																
PRZYDATNOŚĆ OBIEKTU DO UŻYTKOWANIA***																
Parametr												Ograniczenie**	Ocena			
1. Bezpieczeństwo ruchu publicznego																
2. Aktualna nośność obiektu																
3. Dopuszczalna prędkość ruchu pojazdów																
4. Szerokość skrajni na obiekcie																
5. Wysokość skrajni na obiekcie																
6. Skrajnia / światło pod obiektem																
ESTETYKA OBIEKTU I JEGO OTOCZENIA (opis)***:																
NIEWYKONANE ZALECENIA Z POPRZEDNIEGO PRZEGLĄDU:																
- oczyścić nawierzchnię obiektu, przęsła, odwodnienia z graffiti i osadów, zanieczyszczeń; oczyścić pomost skrzynki z zanieczyszczeń przez ptactwo; zabezpieczyć konstrukcję przęsła - skrzynki przed dostępem osób postronnych (drzwi rewizyjne), ptactwa; uzupełnić bariery ochronne na ławach podłożyskowych przyczółków; naprawić - uszczelnić odwodnienie dylatacji podprór; iniekcja rys poprzecznic podporowej filarów, prowadzić obserwację; naprawa powłok ochronnych, powierzchni schodów; odnowić powłoki ochronne zakotwienia cięgien																



PROTOKÓŁ OKRESOWEJ KONTROLI ROCZNEJ / PIĘCIOLETNIEJ*						03/2024/EP	
Wykaz potrzeb do planu bieżącego utrzymania i remontów - obiekt mostowy							
Lp.	Element	Wyszczególnienie rodzaju prac	tryb wyk.	j.m.	ilość	c.j. [zł]	wartość robót [zł]
1	Nasypy i skarpy						
2	Nasypy i skarpy						
3	Nasypy i skarpy						
4	Dojazdy w obrębie skrzydeł						
5	Nawierzchnia jezdni	wykonanie/naprawa nawierzchni z żywic	1	mb	1.00	350.00	350.00
6	Nawierzchnia chodników, krawężniki	prace porządkowe - oczyszczanie, koszenie	1	m2	5.00	40.00	200.00
7	Nawierzchnia chodników, krawężniki						
8	Balustrady, bariery ochronne, osłony	oczyszczenie z graffiti	1	m2	7.00	40.00	280.00
9	Balustrady, bariery ochronne, osłony	wykonanie balustrady przyczółków	1	mb	6.00	600.00	3 600.00
10	Balustrady, bariery ochronne, osłony						
11	Belki podporęczowe, gzymsy						
12	Belki podporęczowe, gzymsy						
13	Urządzenia odwadniające	uszczelnienie odwodnienia podpór	1	kpl	2.00	1 500.00	3 000.00
14	Urządzenia odwadniające						
15	Izolacja pomostu						
16	Konstrukcja pomostu	oczyszczenie	1	m2	60.00	40.00	2 400.00
17	Konstrukcja pomostu	oczyszczenie z graffiti	1	m2	10.00	40.00	400.00
18	Konstrukcja dźwigarów głównych	oczyszczenie z graffiti	1	m2	10.00	40.00	400.00
19	Konstrukcja dźwigarów głównych	iniekcja rys, uszczelnienie	1	m2	2.00	600.00	1 200.00
20	Konstrukcja dźwigarów głównych						
21	Łożyska	oczyszczenie, konserwacja, odnowienie powłok ochronnych	1	szt	8.00	80.00	640.00
22	Urządzenia dylatacyjne						
23	Urządzenia dylatacyjne						
24	Przyczółki	oczyszczenie z graffiti	1	m2	7.00	40.00	280.00
25	Przyczółki	odtworzenie powłok ochronnych pow. bet.	1	m2	10.00	70.00	700.00
26	Przyczółki	zabezpieczenie przed ptactwem	1	kpl	2.00	1 700.00	3 400.00
27	Przyczółki	zabezpieczenie przed dostępem - drzwi rewizyjne	1	kpl	2.00	3 700.00	7 400.00
28	Przyczółki						
29	Filary						
30	Filary						
31	Koryto rzeki, przestrzeń podmostowa						
32	Koryto rzeki, przestrzeń podmostowa						
33	Przeguby						
34	Przeguby						
35	Konstrukcje oporowe, skrzydełka						
36	Konstrukcje oporowe, skrzydełka						
37	Urządzenia ochrony środowiska						
38	Urządzenia ochrony środowiska						
39	Cięgna						
40	Cięgna						
41	Zakotwienia cięgien	oczyszczenie, osdtworzenie powłok ochronnych	1	kpl	24.00	187.50	4 500.00
42	Urządzenia obce						
43	Inne						
44	Inne						
OGÓŁEM WARTOŚĆ ROBÓT [zł]							28 750.00

WYKONAWCA PRZEGLĄDU			
Tytuł, imię i nazwisko	Nr uprawnień budowlanych	Podpis	Data przeprowadzenia przeglądu:
mgr inż. Paweł Kowalewski	PDK/0089/OWOM/11		21.03.2024

Z propozycjami potrzeb do planu bieżącego utrzymania i remontów zapoznał się:				
Stanowisko	Tytuł, imię i nazwisko	Data	Podpis	Uwagi
Kierownik Działu Utrzymania Obiektów Inżynierskich				



FOT. 1.1 . WIDOK NAWIERZCHNI



FOT. 1.2. WIDOK Z BOKU  
OD STRONY PÓŁNOCNEJ



FOT. 1.3. WIDOK PRZYCZÓŁKA - PODPORY OD STRONY ZACHODNIEJ

- osady, zacieki na pow. korpusu spowodowane nieszczelnością dylatacji





DOKUMENTACJA FOTOGRAFICZNA OBIEKTU - USZKODZEŃ

FOT. 2.1 . WIDOK PRZYCZÓŁKA - PODPORY OD STRONY ZACHODNIEJ

- zanieczyszczenia



FOT. 2.2. WIDOK PRZYCZÓŁKA - PODPORY OD STRONY ZACHODNIEJ

- osady, zacieki zasobu wody za ścianką zapleczną (brak odprowadzenia wody)  
- nieszczelności odwodnienia dylatacji



FOT. 2.3. WIDOK ŁOŻYSKA - PODPORY OD STRONY ZACHODNIEJ

- zanieczyszczenia, ogniska korozji



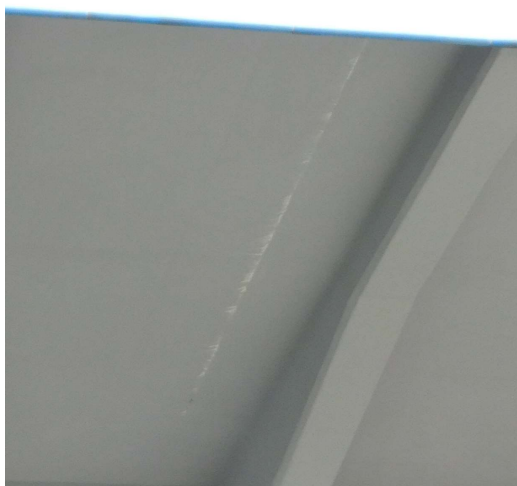


FOT. 3.1 WIDOK KONSTRUKCJI PRZĘŚŁA  
OD STRONY ZACHODNIEJ

- osady na pow. przęsła



FOT. 3.2. WIDOK KONSTRUKCJI PODPÓR, PRZĘŚŁA



FOT 3.3. WIDOK PRZYCZÓŁKA - PODPORY OD STRONY WSCHODNIEJ

- osady, zacieki na pow. korpusu  
spowodowane nieszczelnością dylatacji





DOKUMENTACJA FOTOGRAFICZNA OBIEKTU - USZKODZEŃ

FOT. 4.1 . WIDOK ŁOŻYSKA, PODPORY OD STRONY WSCHODNIEJ

- zanieczyszczenie konstrukcji, ławy podłożyskowej przez ptactwo
- ogniska korozji łożysk, przęsła



FOT. 4.2. WIDOK PRZĘSLĄ OD STRONY ZACHODNIEJ

- zanieczyszczenie pomostu przez ptactwo



FOT. 4.3. WIDOK POPRZECZNICY PODPOROWEJ

- zarysowanie - spękanie wokół przelazu poprzeczni nad podporą





**FOT. 5.1 WIDOK ZAKOTWIENIA CIĘGIEN**

- korozja balach blokó kotwiących cięgien
- podwieszenia płyty pomostu,
- zarysowanie bloku kotwiącego



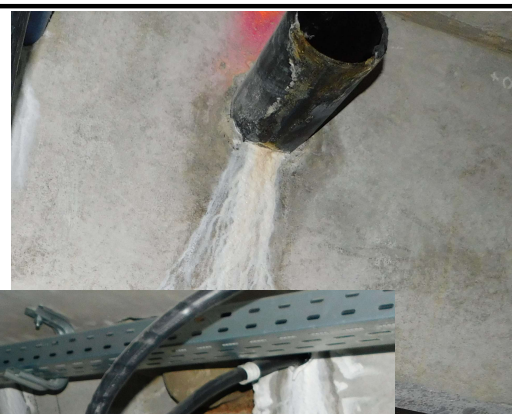
**FOT. 5.2. WIDOK PRZESŁĄ - WNĘTRZA SKRZYNKI KONSTRUKCJI**

- zanieczyszczenie graffiti



**FOT. 5.3. WIDOK PRZESŁĄ  
WNĘTRZA SKRZYNKI KONSTRUKCJI**

- osady
- zastoisko wody (nieszczelność odwodnienia)





DOKUMENTACJA FOTOGRAFICZNA OBIEKTU - USZKODZEŃ

FOT. 7.1 . WIDOK NAWIERZCHNI

- zanieczyszczenie nawierzchni - kapy chodnikowej,  
gzymsu

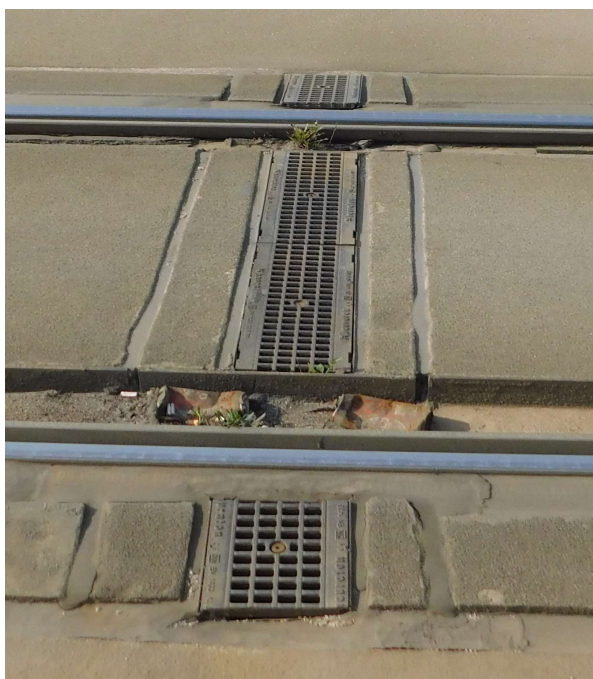


FOT. 7.2. WIDOK PYLONY FILARA



FOT. 7.3. WIDOK NAWIERZCHNI

- zanieczyszczenie odwodnienia torowiska,  
- uszkodzenia nawierzchni przy korytkach  
(ubytki pow. odspojenia mat. uszczelnienia)

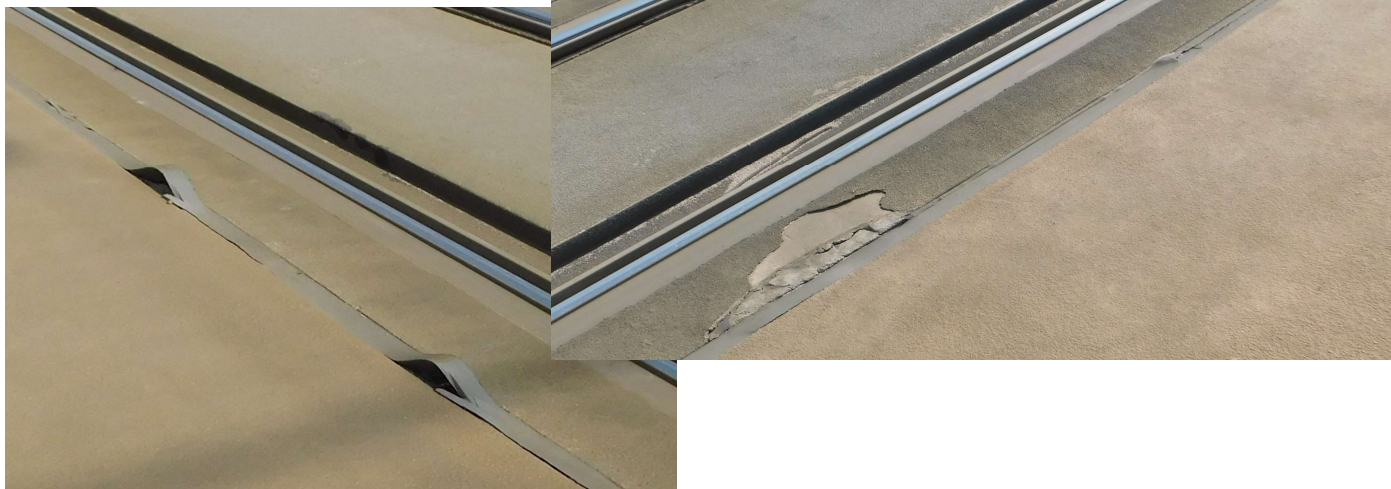




DOKUMENTACJA FOTOGRAFICZNA OBIEKTU - USZKODZEŃ

FOT. 8.1 . WIDOK NAWIERZCHNI

- uszkodzenia, ubytki pow.
- odspojenia mat. uszczelniania



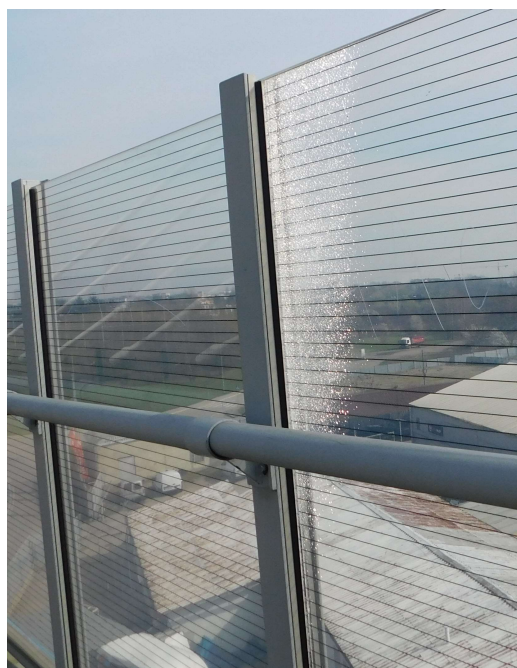
FOT. 8.2. WIDOK EKRANÓW

- zanieczyszczenie graffiti



FOT. 8.3. WIDOK EKRANÓW

- uszkodzenia panelu





FOT. 9.1 . WIDOK KONSTRUKCJI SCHODÓW

- osady, zanieczyszczeni



FOT. 9.2. WIDOK KONSTRUKCJI SCHODÓW

- osady, zanieczyszczenia graffiti



FOT. 9.3. WIDOK GZYMSU

- osady

