

PROTOKÓŁ OKRESOWEJ KONTROLI ROCZNEJ

PRZEGLĄDU PODSTAWOWEGO OBIEKTU MOSTOWEGO

Jednostka administracji drogowej *Zarząd Dróg Miasta Krakowa*

Nr protokołu *07/2024/WK*

Numer ewidencyjny (JNI) *31000810*

Nazwa ulicy *Conrada - Radzikowskiego*

Rodzaj i nazwa przeszkody *Rondo Ofiar Katynia*




WYKONAWCA PRZEGLĄDU

Tytuł, imię i nazwisko	Nr uprawnień budowlanych	Podpis	Data przeprowadzenia przeglądu:
mgr inż. Paweł Kowalewski	PDK/0089/OWOM/11	<i>Paweł Kowalewski</i>	15.03.2024

PROTOKÓŁ OKRESOWEJ KONTROLI ROCZNEJ / PIĘCIOLETNIEJ*														07/2024/WK		
PRZEGLĄDU PODSTAWOWEGO / ROZSZERZONEGO* OBIEKTU MOSTOWEGO																
Dane identyfikacyjne obiektu																
1	Numer ewidencyjny (JNI)	31000810				5	JAD				ZDM Kraków					
2	Nazwa ulicy	Conrada - Radzikowskiego				6	Długość obiektu				426,00m					
3	Rodzaj i nazwa przeszkody	Rondo Ofiar Katynia				7	Szerokość całkowita obiektu				20,70m					
4	Materiał konstrukcji nosnej	beton sprężony				8	Nośność				500kN					
STAN TECHNICZNY OBIEKTU														EKSPERTYZA		
Lp.	Element	Kod rodzaju uszkodzeń												Ocena stanu	Potrzeba wykonania**	Tryb wykonania
1	Nasypy i skarpy													-	-	-
2	Dojazdy w obrębie skrzydeł	NA	RA	UA	DA									3	NIE	-
3	Nawierzchnia jezdni	NA	RA	UA										4	NIE	-
4	Nawierzchnia chodników, krawężniki	NA	UA	RA	DA									3	NIE	-
5	Balustrady, bariery ochronne, osłony	NS	DS	AS	KS									4	NIE	-
6	Belki podporęczowe, gzymsy	NB	UB	RB	CB	OB.								3	NIE	-
7	Urządzenia odwadniające	NA	NS	NM										3	NIE	-
8	Izolacja pomostu	CA												2	NIE	-
9	Konstrukcja pomostu	NB	RB	CB	OB	UB	KZ	AB						3	NIE	-
10	Konstrukcja dźwigarów głównych	NB	CB	OB	UB	KZ	AB							3	NIE	-
11	Łożyska	NS	AS	KS										4	NIE	-
12	Urządzenia dylatacyjne	NS	AS	KS	CB	OB.	NA	UA	RA					3	NIE	-
13	Przyczółki	NB	WB	OB	CB	RB	UB							3	NIE	-
14	Filary	NB												4	NIE	-
15	Koryto rzeki, przestrzeń podmostowa	NB	NA											4	NIE	-
16	Przeguby													-	-	-
17	Konstrukcje oporowe, skrzydełka	NB	RB	AB	CB	OB								3	NIE	-
18	Urządzenia ochrony środowiska	NS	AS	KS	NM	DM	DS							4	NIE	-
19	Zakotwienia ciągów													-	-	-
20	Cięgna													-	-	-
21	Urządzenia obce	NM												4	NIE	-
Stan pogody: SUCHO		Ocena średnia obiektu												3.35		
Temperatura: + 14oC		OCENA CAŁEGO OBIEKTU												3.00		
Uszkodzenia zagrażające bezpieczeństwu ruchu publicznego (opis uszkodzeń):																
Niezabezpieczony kabel zasilania przy filarze.																
Uszkodzenia zagrażające katastrofą budowlaną (opis uszkodzeń):																
Nie stwierdzono																
PRZYDATNOŚĆ OBIEKTU DO UŻYTKOWANIA***																
Parametr												Ograniczenie**		Ocena		
1. Bezpieczeństwo ruchu publicznego																
2. Aktualna nośność obiektu																
3. Dopuszczalna prędkość ruchu pojazdów																
4. Szerokość skrajni na obiekcie																
5. Wysokość skrajni na obiekcie																
6. Skrajnia / światło pod obiektem																
ESTETYKA OBIEKTU I JEGO OTOCZENIA (opis)***:																
NIEWYKONANE ZALECENIA Z POPRZEDNIEGO PRZEGLĄDU:																
- oczyścić przestrzeń pod wiaduktem z zanieczyszczeń (ptactwo) - chodnik																
- wykonać siatki zabezpieczające przed ptactwem (powodują duże zanieczyszczenia); naprawy przy dylatacjach; naprawy barier oraz słupów ekranów (stopki);																
naprawy powierzchni betonowej (dźwigar, przyczółki, konstrukcja oporowe - dojazdy); naprawy chodnika																

PROTOKÓŁ OKRESOWEJ KONTROLI ROCZNEJ / PIĘCIOLETNIEJ*						07/2024/WK	
Wykaz potrzeb do planu bieżącego utrzymania i remontów - obiekt mostowy							
Lp.	Element	Wyszczególnienie rodzaju prac	tryb wyk.	j.m.	ilość	c.j. [zł]	wartość robót [zł]
1	Nasypy i skarpy						
2	Nasypy i skarpy						
3	Dojazdy w obrębie skrzydeł	naprawa nawierzchni buitumicznej	1	m2	100.00	300.00	30 000.00
4	Dojazdy w obrębie skrzydeł						
5	Nawierzchnia jezdni						
6	Nawierzchnia jezdni	naprawa nawierzchni buitumicznej	1	m2	50.00	300.00	15 000.00
7	Nawierzchnia chodników, krawężniki	naprawa nawierzchni buitumicznej/żywiczej	1	m2	300.00	350.00	105 000.00
8	Nawierzchnia chodników, krawężniki						
9	Balustrady, bariery ochronne, osłony	antykorozja powierzchni stalowych	1	mb	250.00	375.00	93 750.00
10	Balustrady, bariery ochronne, osłony	wymiana barieroporęczy/bariery/balustrady	1	mb	8.00	800.00	6 400.00
11	Belki podporęczowe, gzymsy	wymiana desek	1	szt	3.00	650.00	1 950.00
12	Belki podporęczowe, gzymsy	naprawa pow. mat PCC	1	m2	20.00	600.00	12 000.00
13	Urządzenia odwadniające	naprawa elementów/wymiana/udrożnienie		kpl	20.00	2 000.00	40 000.00
14	Urządzenia odwadniające						
15	Izolacja pomostu						
16	Izolacja pomostu						
17	Konstrukcja pomostu						
18	Konstrukcja pomostu	naprawa pow. mat PCC	1	m2	100.00	650.00	65 000.00
19	Konstrukcja pomostu	iniekcja rys, uszczelnienie	1	mb	20.00	600.00	12 000.00
20	Konstrukcja dźwigarów głównych	naprawa pow. mat PCC	1	m2	100.00	650.00	65 000.00
21	Konstrukcja dźwigarów głównych						
22	Konstrukcja dźwigarów głównych						
23	Łożyska	naprawa/wymiana	1	kpl	25.00	2 000.00	50 000.00
24	Łożyska						
25	Urządzenia dylatacyjne	wykonanie uszczelnienia/naprawy/konserwacji	1	mb	40.00	450.00	18 000.00
26	Urządzenia dylatacyjne						
27	Przyczółki	naprawa pow. mat PCC	1	m2	150.00	650.00	97 500.00
28	Przyczółki	iniekcja rys, uszczelnienie	1	mb	20.00	600.00	12 000.00
29	Filary						
30	Filary						
31	Koryto rzeki, przestrzeń podmostowa	prace porządkowe - oczyszczanie, koszenie	1	m2	300.00	20.00	6 000.00
32	Koryto rzeki, przestrzeń podmostowa						
33	Przeguby						
34	Konstrukcje oporowe, skrzydełka	naprawa pow. mat PCC	1	m2	150.00	650.00	97 500.00
35	Konstrukcje oporowe, skrzydełka	iniekcja rys, uszczelnienie	1	mb	30.00	600.00	18 000.00
36	Konstrukcje oporowe, skrzydełka	naprawa	1	kpl	20.00	2 000.00	40 000.00
37	Urządzenia ochrony środowiska						
38	Urządzenia ochrony środowiska						
39	Cięgna						
40	Cięgna						
41	Urządzenia obce						
42	Urządzenia obce						
43	Inne	Montaż siatek zabezpieczających - ptaki	1	kpl	40.00	3 000.00	120 000.00
44	Inne						
OGÓŁEM WARTOŚĆ ROBÓT [zł]							905 100.00

WYKONAWCA PRZEGLĄDU			
Tytuł, imię i nazwisko	Nr uprawnień budowlanych	Podpis	Data przeprowadzenia przeglądu:
mgr inż. Paweł Kowalewski	PDK/0089/OWOM/11		15.03.2024

Z propozycjami potrzeb do planu bieżącego utrzymania i remontów zapoznał się:				
Stanowisko	Tytuł, imię i nazwisko	Data	Podpis	Uwagi
Kierownik Działu Utrzymania Obiektów Inżynierskich				

FOT. 1.1 . WIDOK NAWIERZCHNI DOJAZDU OD STRONY ZACHODNIEJ



FOT. 1.2. WIDOK NAWIERZCHNI KAP DOJAZDU

- zanieczyszczenie odpadami komunalnymi
- uszkodzenia nawierzchni, wegetacja roślinności na pasie rozdzielu



FOT. 1.3. WIDOK DYLATACJI PRZYCZÓŁKA
OD STRONY ZACHODNIEJ

- zanieczyszczenia
- uszkodzenia nawierzchni wzdłuż dylatacji - zarysowania



DOKUMENTACJA FOTOGRAFICZNA OBIEKTU - USZKODZEŃ

FOT. 2.1 . WIDOK NAWIERZCHNI

- zanieczyszczenie nawierzchni,
wpustów odwod.



FOT. 2.2. WIDOK DYLATAcji PRZYCZÓŁKA
OD STRONY WSCHODNIEJ

- zanieczyszczenia
- uszkodzenia nawierzchni wzdłuż dylatacji - zarzynowania, ubytki



FOT. 2.3. WIDOK NAWIERZCHNI DOJAZDU
OD STRONY WSCHODNIEJ



FOT. 3.1 WIDOK KONSTRUKCJI KONSTRUKCJI OPOROWEJ PRZYCZÓŁKA OD STRONY ZACHODNIEJ



FOT. 3.2. WIDOK PODPORY NR 1
PRZYCZÓŁKA OD STRONY ZACHODNIEJ

- osady, zacieki



FOT. 3.3. WIDOK PODPORY NR 1
ŁOŻYSKA PRZYCZÓŁKA
OD STRONY ZACHODNIEJ



DOKUMENTACJA FOTOGRAFICZNA OBIEKTU - USZKODZEŃ

FOT. 4.1 . WIDOK PODPORY NR 1
DYLATACJI PRZYCZÓŁKA
OD STRONY ZACHODNIEJ

- osady, zacieki na pow. przęsła
- korozja podpowierzchniowa zbrojenia



FOT. 4.2. WIDOK PRZĘSŁA NR 1

- osady, zacieki, zarysowania



FOT. 4.3. PRZĘSŁA NR 1

WIDOK PODPORY NR 2 - FILARA

- zanieczyszczenie graffiti



DOKUMENTACJA FOTOGRAFICZNA OBIEKTU - USZKODZEŃ

FOT. 5.1. WIDOK PODPORY NR 2 - FILARA

- zanieczyszczenie graffiti
- luźny, niezabezpieczony kabel elektryczny



FOT. 5.2. WIDOK PRZĘŚLA NR 2
PODPORY NR 3 - FILARA



FOT. 5.3. WIDOK PODPORY NR 3 - FILARA

- zanieczyszczenia przez ptactwo



FOT. 6.1 . WIDOK PRZĘŚLA NR 3, PODPORY NR 4 - FILARA



FOT. 6.2. WIDOK PRZĘŚLA NR 4
PODPORY NR 5 - FILARA



FOT. 6.3. WIDOK PRZĘŚLA NR 5, PODPORY NR 6 - FILARA



FOT. 7.1 . WIDOK PRZĘŚLA NR 6, PODPORY NR 7 - FILARA



FOT. 7.2. WIDOK PRZĘŚLA NR 7, PODPORY NR 8 - FILARA



FOT. 7.3. WIDOK PODPORY NR 8



FOT. 8.1 . WIDOK PODPORY NR 9 - FILARA



FOT. 8.2. WIDOK PODPORY NR 10 - FILARA

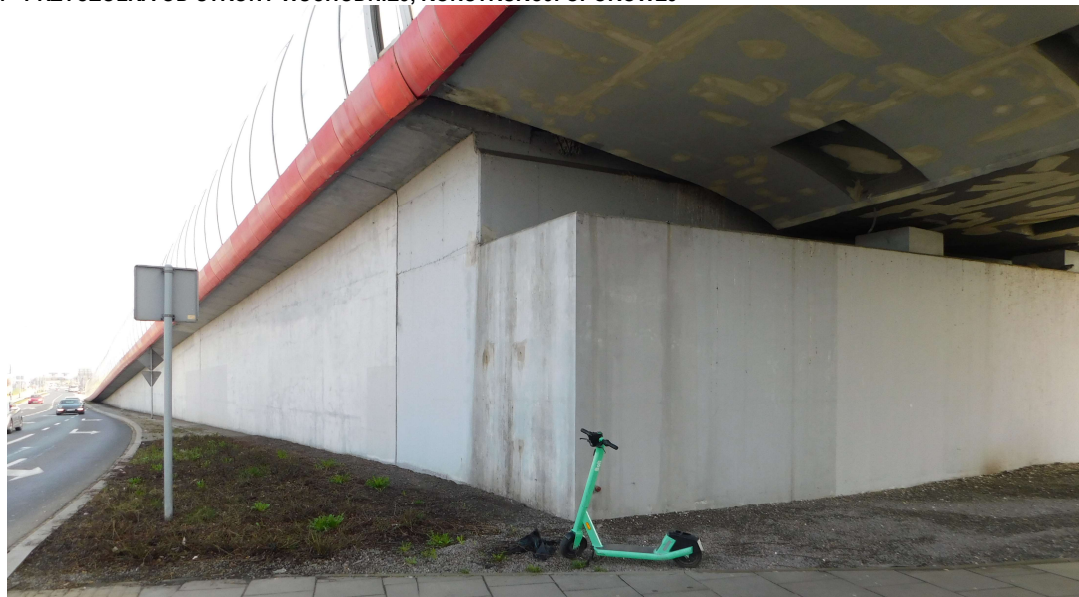


FOT. 8.3. WIDOK PODPORY NR 11 - PRZYCZÓŁKA OD STRONY WSCHODNIEJ



DOKUMENTACJA FOTOGRAFICZNA OBIEKTU - USZKODZEŃ

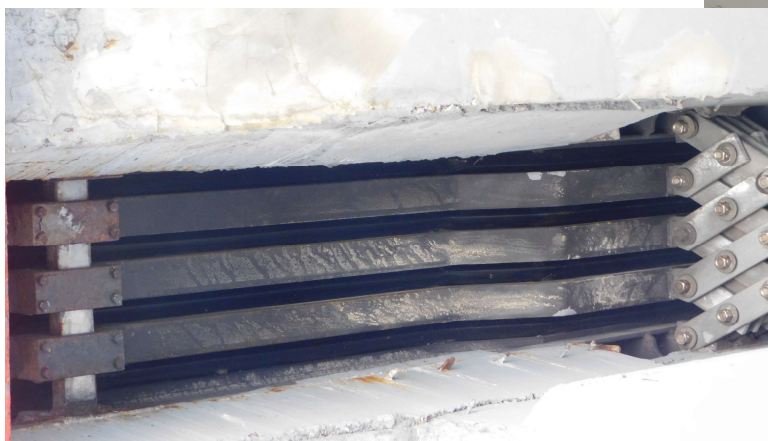
FOT. 9.1 . WIDOK PODPORY NR 11 - PRZYCZÓŁKA OD STRONY WSCHODNIEJ, KONSTRUKCJI OPOROWEJ



FOT. 9.2. WIDOK PODPORY NR 11

DYLATACJI PRZYCZÓŁKA OD STRONY WSCHODNIEJ

- zanieczyszczenia, korozja powierzchniowa zbrojenia, osady



FOT. 9.3. WIDOK GZYMSU

- osady, wykwyty,
- luźne uszczelki desek gzymsowych



DOKUMENTACJA FOTOGRAFICZNA OBIEKTU - USZKODZEŃ

FOT. 10.1 . WIDOK KONSTRUKCJI OPOROWEJ PRZYCZÓŁKA OD STRONY WSCHODNIEJ

- zarysowania, spękania, osady



FOT. 10.2. WIDOK Z BOKU
OD STRONY PÓŁNOCNEJ



FOT. 10.3. WIDOK Z BOKU OD STRONY POŁUDNIOWEJ

