

PROTOKÓŁ OKRESOWEJ KONTROLI ROCZNEJ

PRZEGLĄDU PODSTAWOWEGO OBIEKTU MOSTOWEGO

Jednostka administracji drogowej *Zarząd Dróg Miasta Krakowa*

Nr protokołu *31/2024/MP*

Numer ewidencyjny (JNI) *1025868*

Nazwa ulicy *Zielińskiego*


Rodzaj i nazwa przeszkody *rz. Wisła*



WYKONAWCA PRZEGLĄDU

Tytuł, imię i nazwisko	Nr uprawnień budowlanych	Podpis	Data przeprowadzenia przeglądu:
mgr inż. Paweł Kowalewski	PDK/0089/OWOM/11	<i>Paweł Kowalewski</i>	21.03.2024

PROTOKÓŁ OKRESOWEJ KONTROLI ROCZNEJ / PIĘCIOLETNIEJ*														31/2024/MP		
PRZEGLĄDU PODSTAWOWEGO / ROZSZERZONEGO* OBIEKTU MOSTOWEGO																
Dane identyfikacyjne obiektu																
1	Numer ewidencyjny (JNI)	1025868					5	JAD	ZDM Kraków							
2	Nazwa ulicy	Zielińskiego					6	Długość obiektu	157,90m							
3	Rodzaj i nazwa przeszkody	rz. Wisła					7	Szerokość całkowita obiektu	23,70m							
4	Materiał konstrukcji nośnej	beton sprężony					8	Nośność	500kN							
STAN TECHNICZNY OBIEKTU														EKSPERTYZA		
Lp.	Element	Kod rodzaju uszkodzeń											Ocena stanu	Potrzeba wykonania**	Tryb wykonania	
1	Nasypy i skarpy	NT	WT	PT									3	NIE	-	
2	Dojazdy w obrębie skrzydeł	NA	RA	DA	UA								3	NIE	-	
3	Nawierzchnia jezdni	NA	RA	DA	UA								3	NIE	-	
4	Nawierzchnia chodników, krawężniki	NM	UM	RM	KZ								3	NIE	-	
5	Balustrady, bariery ochronne, osłony	NS	AS	KS	DS								3	NIE	-	
6	Belki podporeczowe, gzymsy	NB	UB	RB	KZ								4	NIE	-	
7	Urządzenia odwadniające	NS	US	BS									2	NIE	-	
8	Izolacja pomostu	CA											2	NIE	-	
9	Konstrukcja pomostu	NB	AB	RB	CB	OB							3	NIE	-	
10	Konstrukcja dźwigarów głównych	NB	KZ	AB									3	NIE	-	
11	Łożyska	NS	AS	KS									3	NIE	-	
12	Urządzenia dylatacyjne	NS	AS	KS	NM	CM							2	NIE	-	
13	Przyczółki	NB	AB	OB	KZ								4	NIE	-	
14	Filary												-	-	-	
15	Koryto rzeki, przestrzeń podmostowa	NT	WT										4	NIE	-	
16	Przeguby												-	-	-	
17	Konstrukcje oporowe, skrzydełka	NB	RB	KB	KZ								3	NIE	-	
18	Urządzenia ochrony środowiska												-	-	-	
19	Zakotwienia cięgien												5	NIE	-	
20	Cięgna												5	NIE	-	
21	Urządzenia obce	KS	AS										4	NIE	-	
Stan pogody: SUCHO		Ocena średnia obiektu											3.28			
Temperatura: + 14oC		OCENA CAŁEGO OBIEKTU											3.00			
Uszkodzenia zagrażające bezpieczeństwu ruchu publicznego (opis uszkodzeń):																
Nie stwierdzono																
Uszkodzenia zagrażające katastrofą budowlaną (opis uszkodzeń):																
Nie stwierdzono																
PRZYDATNOŚĆ OBIEKTU DO UŻYTKOWANIA***																
Parametr												Ograniczenie**		Ocena		
1. Bezpieczeństwo ruchu publicznego																
2. Aktualna nośność obiektu																
3. Dopuszczalna prędkość ruchu pojazdów																
4. Szerokość skrajni na obiekcie																
5. Wysokość skrajni na obiekcie																
6. Skrajnia / światło pod obiektem																
ESTETYKA OBIEKTU I JEGO OTOCZENIA (opis)***:																
NIEWYKONANE ZALECENIA Z POPRZEDNIEGO PRZEGLĄDU:																
naprawa powierzchni betonowych - antykorozja																
oczyszczenie przestrzeni podmostowej oraz skarp																
naprawa balustrad, barier, krawężników, naprawa nawierzchni jezdni i chodnika																

PROTOKÓŁ OKRESOWEJ KONTROLI ROCZNEJ / PIĘCIOLETNIEJ*		31/2024/MP	
WNIOSKOWANE ZALECENIA			
Rodzaj zalecenia	Potrzeba wykonania**	Tryb wykonania	
1. Zamknięcie obiektu dla ruchu	NIE	-	
2. Ograniczenie nośności do [Mg]	NIE	-	
3. Ograniczenie prędkości ruchu do [km/h]	NIE	-	
4. Ograniczenie skrajni poziomej na obiekcie do [cm]	NIE	-	
5. Ograniczenie skrajni pionowej na obiekcie do [cm]	NIE	-	
6. Ograniczenie skrajni poziomej pod obiektem do [cm]	NIE	-	
7. Ograniczenie skrajni pionowej pod obiektem do [cm]	NIE	-	
8. Oznakowanie obiektu	NIE	-	
9. Przeprowadzenie przeglądu rozszerzonego poza planem przeglądów	NIE	-	
10. Przeprowadzenie przeglądu szczegółowego poza planem przeglądów	NIE	-	
11. Wykonanie prac porządkowych (czystość i konserwacja)	TAK	1	
12. Użytkowanie obiektu na dotychczasowych warunkach**:	TAK		
Metody i środki użytkowania elementów obiektu narażonych na szkodliwe działanie wpływów atmosferycznych i niszczące działanie innych czynników. (Użytkowanie wszystkich elementów obiektu zgodnie z przeznaczeniem***)		TAK	
UWAGI - ZALECENIA DO PLANU BIEŻĄCEGO UTRZYMANIA / REMONTU: (wyszczególnienie elementów dla których metody i środki użytkowania są inne niż zakładane)			
W TRYBIE 1: - opracować projekt remontu (dylatacji, łożysk, nawierzchni) - oczyścić wpusty z zanieczyszczeń, naprawić - naprawić uszkodzone balustrady na obiekcie w rejonie dylatacji - oczyścić przerwy dylatacyjne z zanieczyszczeń - naprawa dylatacji - wykonać naprawy gzymsu - wykonać naprawy nawierzchni jezdni i chodnika - naprawa dylatacji			
mgr inż. Paweł Kowalewski uprawnienia budowlane do kierowania robotami budowlanymi bez ograniczeń w specjalności mostowej Nr upr. PDK/0089/OWOM/11			
WYKONAWCA PRZEGLĄDU			
Tytuł, imię i nazwisko	Nr uprawnień budowlanych	Podpis	Data przeprowadzenia przeglądu:
mgr inż. Paweł Kowalewski	PDK/0089/OWOM/11		21.03.2024

DECYZJA/WNIOSK* KIEROWNIKA DZIAŁU UTRZYMANIA OBIEKTÓW INŻYNIERSKICH:	
Data: pieczęć i podpis	

DECYZJA DYREKTORA ZARZĄDU DRÓG MIASTA KRAKOWA (wypełniać tylko, gdy jest wniosek Kierownika Działu Utrzymania Obiektów Inżynierskich).	
Data: pieczęć i podpis	

Przegląd podstawowy spełnia wymagania okresowych kontroli , określone w art. 62 ust.1 pkt 1 i ust. 1a ustawy z dnia 7 lipca 1994 r. – Prawo budowlane (Dz. U. z 2003 r. nr 207, poz. 2016, 2004 r. nr 6 , poz.41, nr 92, poz. 881, nr 93,poz. 888 i nr 96, poz. 959, 2020 r. poz.1333). Przegląd rozszerzony spełnia wymagania okresowych kontroli , określone w art. 62 ust. 1 pkt 2 i ust. 1a ustawy z dnia 7 lipca 1994 r. – Prawo budowlane (Dz. U. z 2003 r. nr 207, poz. 2016, 2004 r. nr 6 , poz.41, nr 92, poz. 881, nr 93,poz. 888 i nr 96, poz. 959, 2020 r. poz. 1333).

Załączniki do przeglądu podstawowego :

1. Dokumentacja fotograficzna uszkodzeń.

Załączniki do przeglądu rozszerzonego :

1. Dokumentacja fotograficzna obiektu.

2. Dokumentacja fotograficzna uszkodzeń.

3. Protokół kontroli instalacji elektrycznej*.

4. Protokół kontroli instalacji odgromowej*.


5. Protokół kontroli instalacji wentylacyjnej*.

6. Protokoły kontroli urządzeń obcych : oświetleniowych /gazowych/telekomunikacyjnych/energetycznych/wodociągowych/ciepłowniczych/innych*.

Prawo budowlane (Dz.U. z 2003 r. nr 207, poz. 2016 oraz z 2004 r. nr 6, poz. 41, nr 92, poz. 881, nr 93, poz. 888 i nr 96, poz. 959).

* - niepotrzebne skreślić, ** -wpisać „tak” lub „nie”, *** - wypełniać w czasie wykonywania przeglądu rozszerzonego

PROTOKÓŁ OKRESOWEJ KONTROLI ROCZNEJ / PIĘCIOLETNIEJ*						31/2024/MP	
Wykaz potrzeb do planu bieżącego utrzymania i remontów - obiekt mostowy							
Lp.	Element	Wyszczególnienie rodzaju prac	tryb wyk.	j.m.	ilość	c.j. [zł]	wartość robót [zł]
1	Nasypy i skarpy	prace porządkowe - oczyszczanie, koszenie	1	m2	500.00	40.00	20 000.00
2	Nasypy i skarpy						
3	Nasypy i skarpy						
4	Dojazdy w obrębie skrzydeł	naprawa nawierzchni buitumicznej	1	m2	100.00	300.00	30 000.00
5	Nawierzchnia jezdni	naprawa nawierzchni buitumicznej	1	m2	450.00	300.00	135 000.00
6	Nawierzchnia jezdni						
7	Nawierzchnia chodników, krawężniki	naprawa nawierzchni buitumicznej/żywicznej	1	m2	100.00	350.00	35 000.00
8	Nawierzchnia chodników, krawężniki	wymiana krawężnika	1	mb	20.00	500.00	10 000.00
9	Balustrady, bariery ochronne, osłony	wymiana barieroporeczy/bariery/balustrady	1	mb	10.00	800.00	8 000.00
10	Balustrady, bariery ochronne, osłony	antykorozja powierzchni stalowych	1	mb	100.00	375.00	37 500.00
11	Belki podporęczowe, gzymsy						
12	Belki podporęczowe, gzymsy	wymiana desek	1	szt	5.00	650.00	3 250.00
13	Urządzenia odwadniające	naprawa elementów/wymiana/udrożnienie	1	kpl	20.00	750.00	15 000.00
14	Urządzenia odwadniające						
15	Izolacja pomostu						
16	Izolacja pomostu						
17	Konstrukcja pomostu						
18	Konstrukcja pomostu						
19	Konstrukcja pomostu						
20	Konstrukcja dźwigarów głównych						
21	Konstrukcja dźwigarów głównych						
22	Konstrukcja dźwigarów głównych						
23	Łożyska	naprawa łożysk	1	szt	10.00	7 500.00	75 000.00
24	Łożyska						
25	Urządzenia dylatacyjne	naprawa dylatacji	1	mb	58.00	1 800.00	104 400.00
26	Urządzenia dylatacyjne						
27	Przyczółki	naprawa pow. mat PCC	1	m2	100.00	650.00	65 000.00
28	Przyczółki						
29	Filary						
30	Filary						
31	Koryto rzeki, przestrzeń podmostowa	prace porządkowe - oczyszczanie, koszenie	1	m2	500.00	40.00	20 000.00
32	Koryto rzeki, przestrzeń podmostowa	umocnienie koryta cieku	1	m2	200.00	300.00	60 000.00
33	Przeguby						
34	Przeguby						
35	Konstrukcje oporowe, skrzydełka						
36	Konstrukcje oporowe, skrzydełka						
37	Urządzenia ochrony środowiska						
38	Urządzenia ochrony środowiska						
39	Cięgna						
40	Cięgna						
41	Urządzenia obce						
42	Urządzenia obce						
43	Inne	Projekt remontu	1	szt	1.00	60 000.00	60 000.00
44	Inne						
OGÓŁEM WARTOŚĆ ROBÓT [zł]							678 150.00

WYKONAWCA PRZEGLĄDU			
Tytuł, imię i nazwisko	Nr uprawnień budowlanych	Podpis	Data przeprowadzenia przeglądu:
mgr inż. Paweł Kowalewski	PDK/0089/OWOM/11		21.03.2024

Z propozycjami potrzeb do planu bieżącego utrzymania i remontów zapoznał się:				
Stanowisko	Tytuł, imię i nazwisko	Data	Podpis	Uwagi
Kierownik Działu Utrzymania Obiektów Inżynierskich				

DOKUMENTACJA FOTOGRAFICZNA OBIEKTU - USZKODZEŃ

**FOT. 1.1 . WIDOK NAWIERZCHNI
OD STRONY POŁUDNIOWEJ**
- zanieczyszczenia, zarysowania,
ubytki pow. nawierzchni



FOT. 1.2. WIDOK DYLATACJI PODPORY NR 1 - PRZYCZÓŁKA OD STRONY POŁUDNIOWEJ
- zanieczyszczenia, korozja konstrukcji stalowej; uszkodzenia nawierzchni przy dylatacji



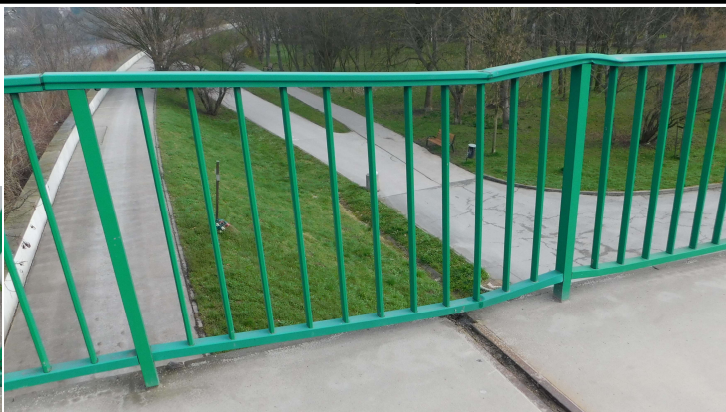
**FOT. 1.3. WIDOK DYLATACJI PODPORY NR 1
PRZYCZÓŁKA OD STRONY POŁUDNIOWEJ**
- korozja, uszkodzenia kon. stalowej dylatacji
- spękania, ubytki naw. kapy



DOKUMENTACJA FOTOGRAFICZNA OBIEKTU - USZKODZEŃ

FOT. 2.1 . WIDOK BALUSTRADY
NAD DYLATACJĄ PODPORY NR 1

- def. balustrady
- spękanie kapy
- korozja kształtowników dylatacji, zanieczyszczenia



FOT. 2.2. WIDOK NAWIERZCHNI CHODNIKA

- zarysowanie nawierzchni kapy
- osady, korozja pod pow. zbrojenia



FOT. 2.3. WIDOK ODWODNIENIA - WPUSTÓW

- uszkodzenia pokryw wpustów mostowych



DOKUMENTACJA FOTOGRAFICZNA OBIEKTU - USZKODZEŃ

FOT. 3.1 WIDOK NAWIERZCHNI KAPY

PASA ROZDZIAŁU

- uszkodzenia nawierzchni żywicznej,
- ubytki naw. i betonu
- deformacja słupków bariery ochronnej



FOT. 3.2. WIDOK NAWIERZCHNI

- zarysowania nawierzchni
- ubytki naw. bitumicznej



FOT. 3.3. WIDOK NAWIERZCHNI

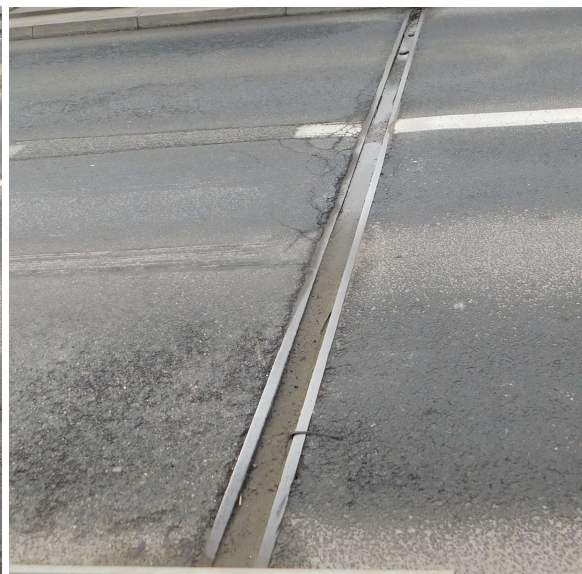
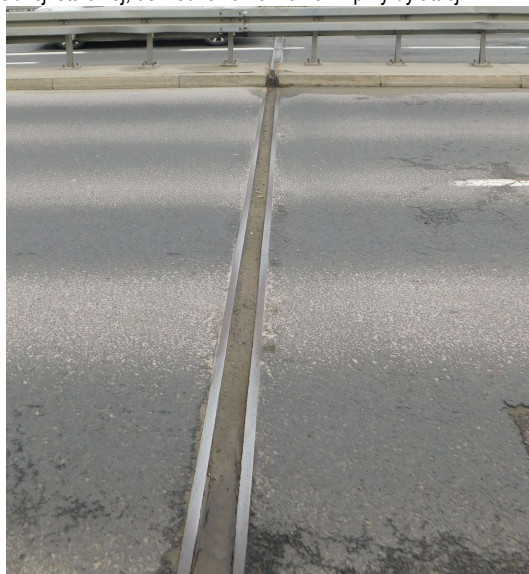
- zarysowania nawierzchni
- ubytki naw. bitumicznej



DOKUMENTACJA FOTOGRAFICZNA OBIEKTU - USZKODZEŃ

FOT. 4.1 . WIDOK DYLATACJI PODPORY NR 2 - PRZYCZÓŁKA OD STRONY PÓŁNOCNEJ

- zanieczyszczenia, korozja konstrukcji stalowej; uszkodzenia nawierzchni przy dylatacji



FOT. 4.2. WIDOK DYLATACJI PODPORY NR 2 - PRZYCZÓŁKA OD STRONY PÓŁNOCNEJ

- zanieczyszczenia, korozja konstrukcji stalowej;



FOT. 4.3. WIDOK DYLATACJI PODPORY NR 2
PRZYCZÓŁKA OD STRONY PÓŁNOCNEJ

- korozja, uszkodzenia kon. stalowej dylatacji
- spękania, ubytki naw. kapy



DOKUMENTACJA FOTOGRAFICZNA OBIEKTU - USZKODZEŃ

FOT. 5.1. WIDOK NAWIERZCHNI
OD STRONY PÓŁNOCNEJ



FOT. 5.2. WIDOK Z BOKU
OD STRONY ZACHODNIEJ



FOT. 5.3. WIDOK Z BOKU
OD STRONY WSCHODNIEJ



DOKUMENTACJA FOTOGRAFICZNA OBIEKTU - USZKODZEŃ

FOT. 6.1. WIDOK PODPORY NR 1
PRZYCZÓŁKA OD STRONY POŁUDNIOWEJ



FOT. 6.2. WIDOK PODPORY NR 1 - PRZYCZÓŁKA OD STRONY POŁUDNIOWEJ
PRZĘŚLA



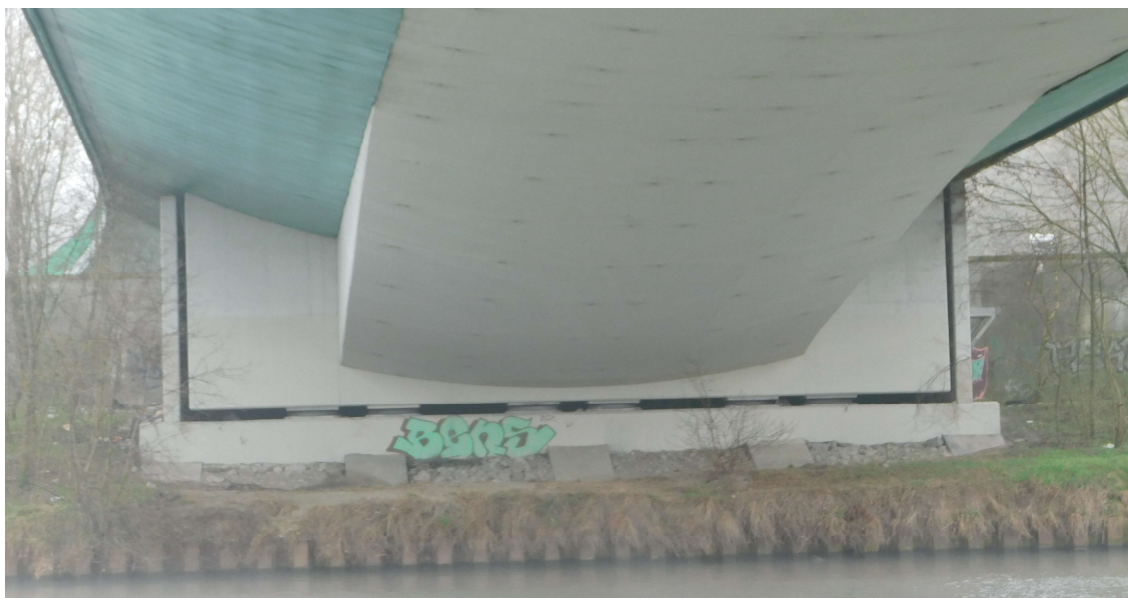
FOT. 6.3. WIDOK PRZĘŚLA



FOT. 7.1. WIDOK PRZĘŚLA



FOT. 7.2. WIDOK PODPORY NR 2 - PRZYCZÓŁKA OD STRONY PÓŁNOCNEJ



FOT. 7.3. WIDOK PODPORY NR 2 - PRZYCZÓŁKA OD STRONY PÓŁNOCNEJ PRZĘŚLA



FOT. 8.1 WIDOK SKRZYŃKI PRZYZCÓŁKA
PODPORY NR 1



FOT. 8.2. WIDOK SKRZYŃKI PRZYZCÓŁKA - PODPORY NR 1



FOT. 8.3. WIDOK WSPORNIKA KAPY DW



DOKUMENTACJA FOTOGRAFICZNA OBIEKTU - USZKODZEŃ

FOT. 9.1. FOT. 7.2. WIDOK WSPORNIKA KAPY GW

- ubytek pow. betonu wspornika kapy
- korozja odsłoniętej stali zbrojeniowej



FOT. 9.2 WIDOK SKRZYŃKI PRZYCZÓŁKA
PODPORY NR 2



FOT. 9.3 WIDOK SKRZYŃKI PRZYCZÓŁKA
PODPORY NR 2

- zacieki, osady prze kolektorze odwodnienia



FOT. 10.1. WIDOK WNETRZA SKRZYNKI PRZĘSLA



FOT. 10.2 WIDOK SKRZYNKI PRZYZCÓŁKA
PODPORY NR 2



FOT. 10.3 WIDOK SKRZYNKI PRZYZCÓŁKA
PODPORY NR 2 - ŁOŻYSK



DOKUMENTACJA FOTOGRAFICZNA OBIEKTU - USZKODZEŃ

FOT. 11.1. WIDOK SKRZYŃKI PRZYCZÓŁKA

PODPORY NR 2 - ŁOŻYSK

- korozja łożysk,
- zacieki na pow. betonowej,
- korozja podpów. zbrojenia



FOT. 11.2. WIDOK SKRZYŃKI PRZYCZÓŁKA - PODPORY NR 2 - ŁOŻYSK

- korozja łożysk,



FOT. 11.3. WIDOK SKRZYŃKI PRZYCZÓŁKA

PODPORY NR 2

- osady, zacieki

