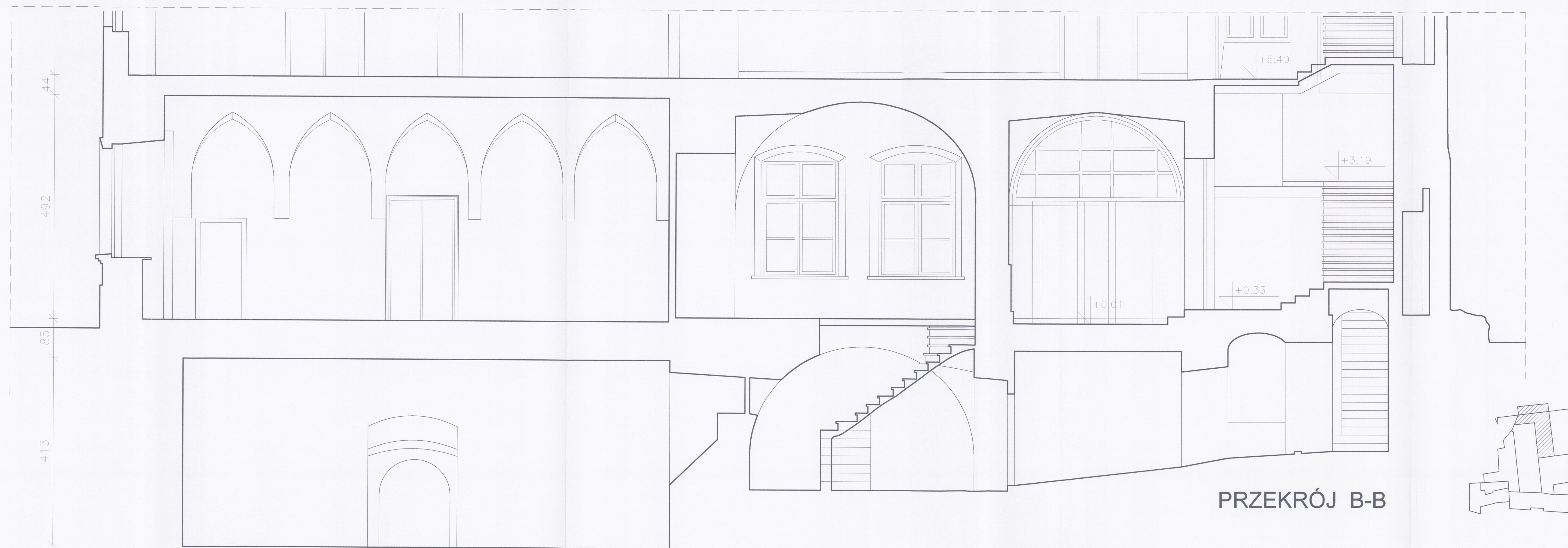
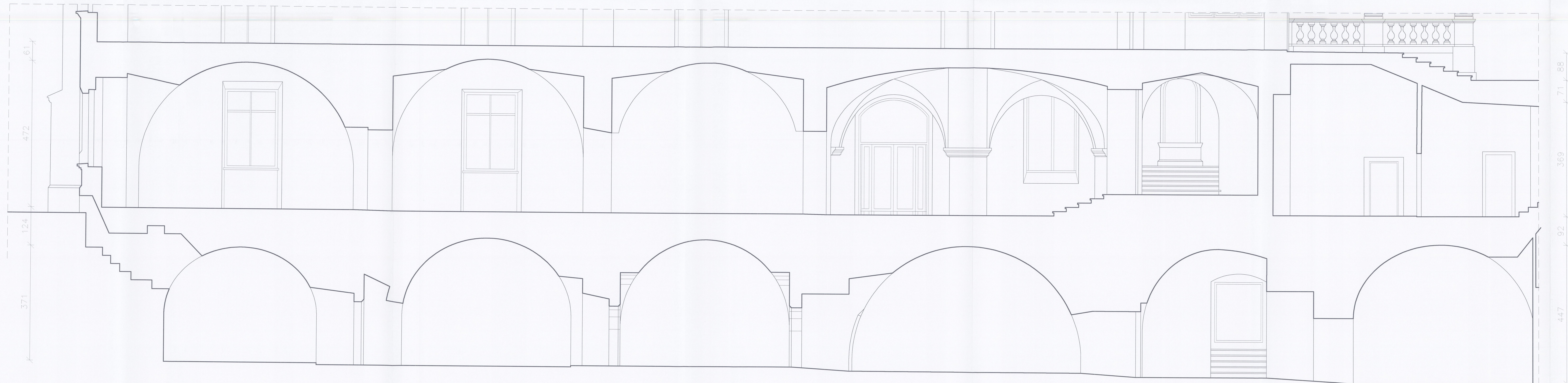


PRZEKRÓJ A-A



PRZEKRÓJ B-B



PRZEKRÓJ C-C

- UWAGI:
1. WSZYSTKIE WYMIARY SPRAWDZIĆ NA BUDOWIE
 2. PROJEKT ARCHITEKTONICZNO-BUDOWLANY
ROZPATRYWAĆ ŁĄCZNIE Z PROJEKTAMI BRANŻOWYMI:
KONSTRUKCJI, TECHNOLOGII WÓD - KAN.,
ELEKTRYCZNEJ, WENTYLACJI MECHANICZNEJ.
 3. PODANE WYMIARY OTWORÓW DRZWIOWYCH DLA
NOWYCH DRZWI W ŚWIETLE OSIEŻY
 4. WYMIARY OTWORÓW SPRAWDZIĆ NA BUDOWIE
 5. WYMIARY STOLARKI I OTWOROWANIA DOSTOSOWAĆ
ZGODNIE Z ZALECENIAMI PRODUCENTA

INWESTOR:	GMINA MIEJSKA KRAKÓW - URZĄD MIASTA KRAKOWA PLAC WSZYSTKICH ŚWIĘTYCH 3-4 31-004 KRAKÓW
PROJEKT:	PROJEKT ROBÓT BUDOWLANYCH POLEGAJĄCYCH NA: Dostosowaniu siedziby Urzędu Miasta Krakowa do potrzeb osób niepełnosprawnych oraz dostosowaniu siedziby Urzędu Miasta Krakowa do obowiązujących przepisów technicznych
ADRES:	PLAC WSZYSTKICH ŚWIĘTYCH 3-4 DZ. NR 430/2, 430/3 OBR. I ŚRÓDMIEŚCIE
TREŚĆ:	PRZEKROJE A-A, B-B, C-C
BRANŻA:	ARCHITEKTONICZNA
FAZA:	PROJEKT TECHNICZNY
NR ARKUSZA:	02
SKALA:	1:50
DATA:	PAŹDZIERNIK 2022
PROJEKTANT:	mgr inż. arch. Beata Kolała nr dop. MP/04/055/2010 mgr inż. arch. Beata Kolała Upr. bud. nr: MP/04/055/2010 ul. Sienkiewicza 36, 31-106 Kraków